



上海康定能源投资有限公司  
Shanghai KD Energy Investment Co.,Ltd.

## 奉贤基地项目 工程简报

2016年6月30日第23期

项目名称：上海华怡（企业）集团有限公司奉贤基地项目工程

业主名：上海华怡（企业）集团有限公司

施工承包单位：浙江润宇建设有限公司

监理单位：上海智达工程顾问有限公司

### 一工程综述：



项目建设地位于奉贤区，西至环城东路，南至狄家港，北至恒域置业，地上建筑4-20层，工程占地面积约19,962M<sup>2</sup>，总建筑面积60082.54M<sup>2</sup>（其中地上

建筑面积为50568.42M<sup>2</sup>，地下建筑面积为9514.12M<sup>2</sup>），总投资约1.43亿元。

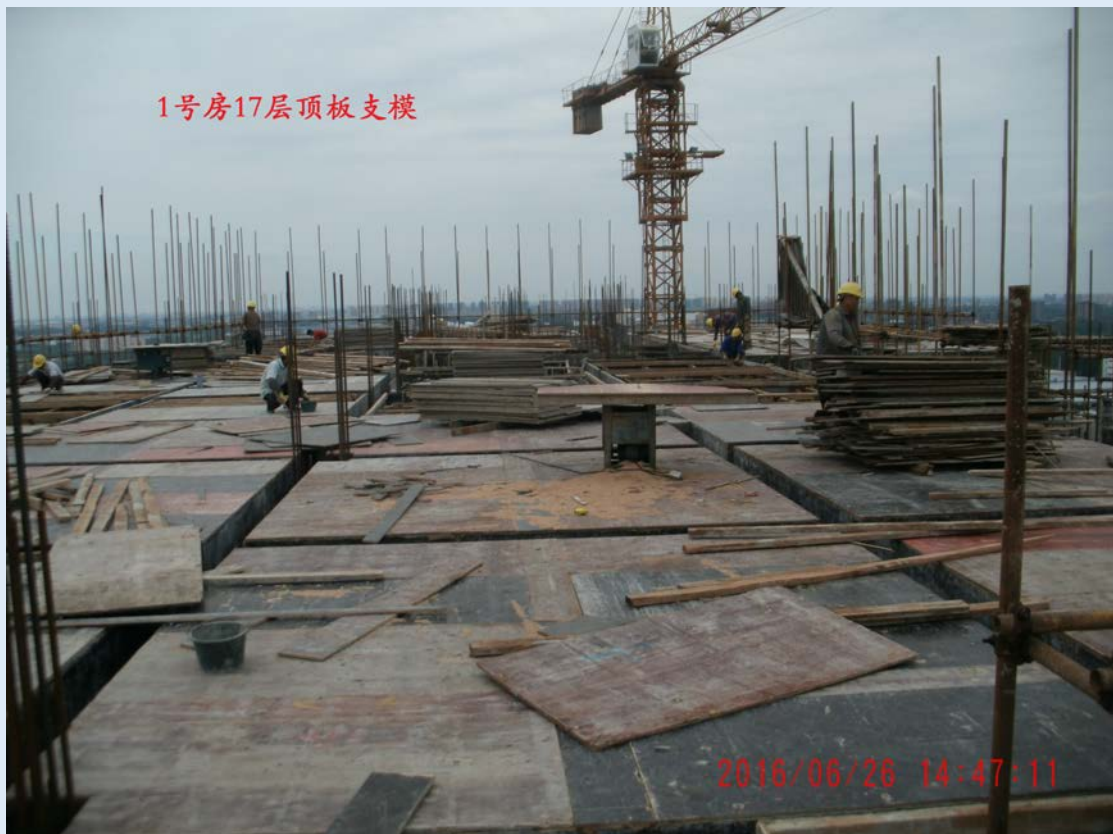
## 二、工程进度

- 1、1#房 17 层墙板、柱钢筋绑扎，
- 2、1#房 18 层平板铺设、排架搭设，
- 3、1#房 18 层底板钢筋绑扎，
- 4、2#房 3#房顶板、梁批腻子，
- 5、2 号、4 号房外墙粉刷。

## 三、安全生产

- 1、本月无安全事故发生，施工单位安全生产保证体系正常运行，安全员在岗，严格按照安全保证体系进行施工管理；
- 2、本月安全文明施工内容主要为临时用电、基坑临边防护、场容场帽及保洁扬尘控制。

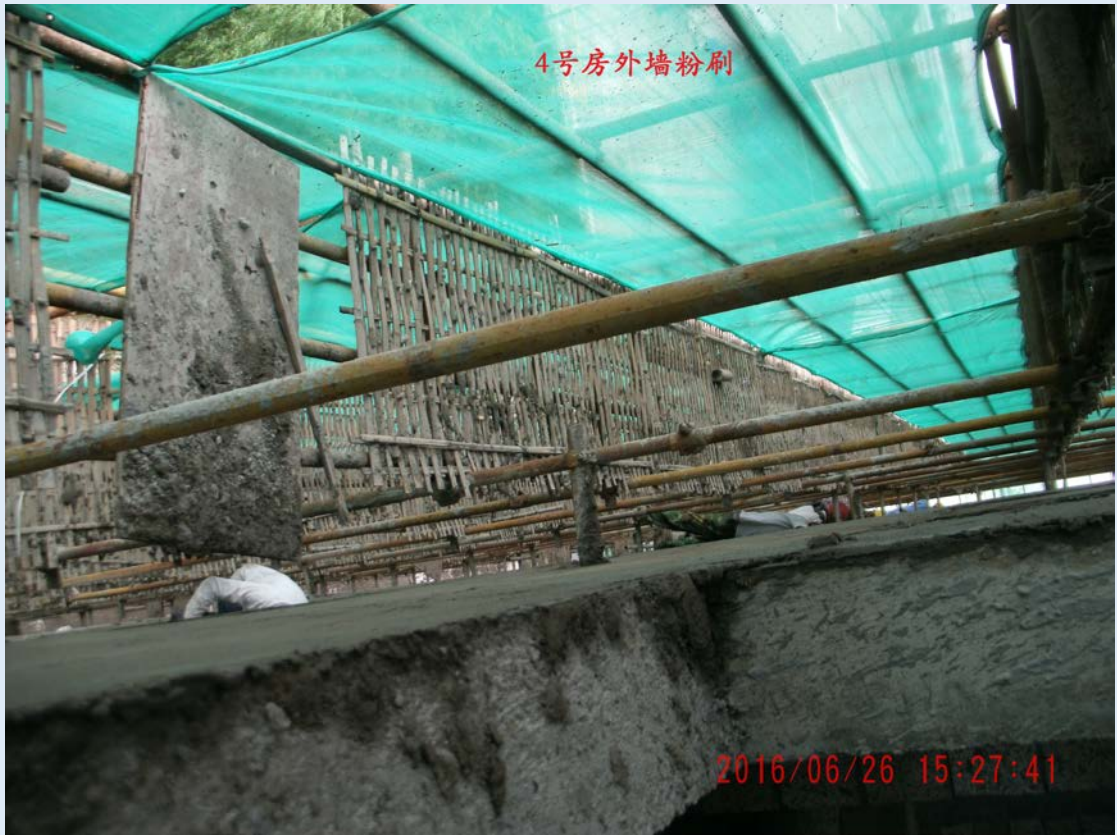
## 四、现场照片





2号房5层内墙粉刷

2016/06/26 15:19:42



4号房外墙粉刷

2016/06/26 15:27:41