



上海康定能源投资有限公司  
Shanghai KD Energy Investment Co.,Ltd.

## 奉贤基地项目 工程简报

2016年3月7日第16期

项目名称：上海华怡（企业）集团有限公司奉贤基地项目工程

业主名：上海华怡（企业）集团有限公司

施工承包单位：浙江润宇建设有限公司

监理单位：上海智达工程顾问有限公司

### 一工程综述：



项目建设地位于奉贤区，西至环城东路，南至狄家港，北至恒域置业，地上建筑4-20层，工程占地面积约19,962M<sup>2</sup>，总建筑面积60082.54M<sup>2</sup>（其中地上

建筑面积为50568.42M<sup>2</sup>，地下建筑面积为9514.12M<sup>2</sup>），总投资约1.43亿元。

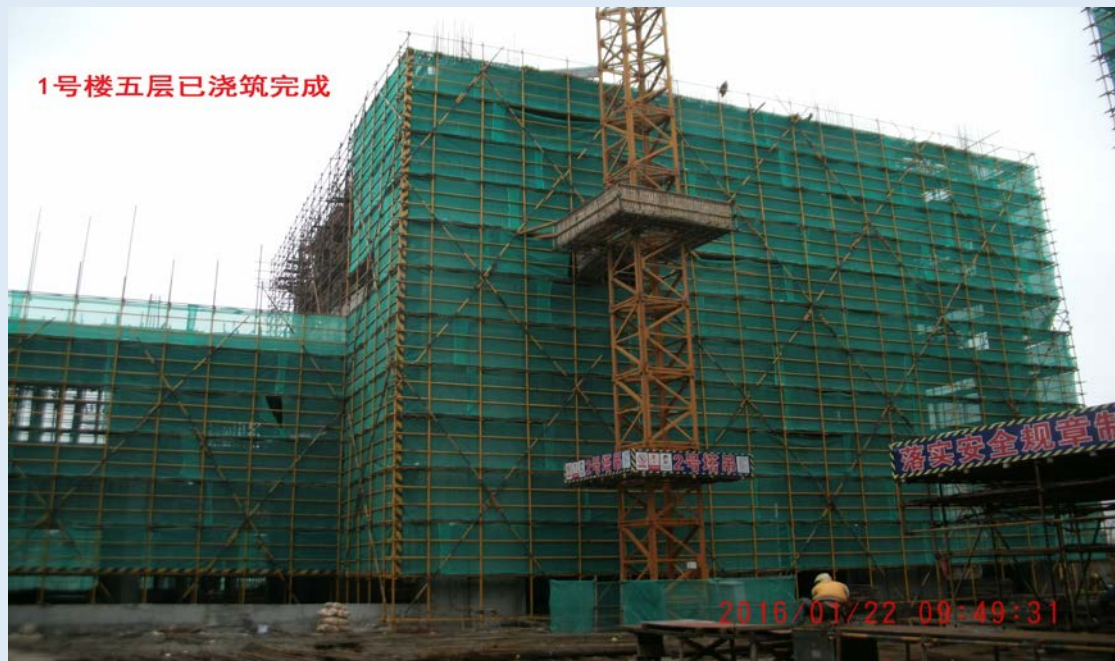
## 二、工程进度

- 1、1#7层楼面梁、板钢筋绑扎完成；
- 2、2#屋面女儿墙制模及栓浇筑完成；
- 3、3#屋面女儿墙栓浇筑完成；
- 4、4#屋面女儿墙制模及栓浇筑完成；
- 5、6#、7#物料提升机安装调试完成。

## 三、最新动态

2016年2月22日建设单位、监理单位、施工单位召开了关于春节后项目尽早正常施工的专题会议，确定了消防工程施工、幕墙做法变更以及春节后尽快复工等事宜。

## 四、现场照片





2号、3号、4号楼结构已全部封顶



5号、6号、7号楼结构已全部封顶