



上海康定能源投资有限公司
Shanghai KD Energy Investment Co.,Ltd.

奉贤基地项目 工程简报

2015年7月31日第5期

项目名称：上海华怡（企业）集团有限公司奉贤基地项目工程

业主名：上海华怡（企业）集团有限公司

施工承包单位：浙江润宇建设有限公司

监理单位：上海智达工程顾问有限公司

一 工程综述：



项目建设地位于奉贤区，西至环城东路，南至狄家港，北至恒域置业，地上建筑4-20层，工程占地面积约19,962M²，总建筑面积60082.54M²（其中地上

建筑面积为50568.42M²，地下建筑面积为9514.12M²），总投资约1.43亿元。

二、工程进度

- 1、2#房砖胎模砌筑完成；
- 2、3#房垫层、防水层、保护层完成；
- 3、4#房基础混凝土浇筑完成；
- 4、6#房 B1 层结构墙板顶板钢筋绑扎基本完成。

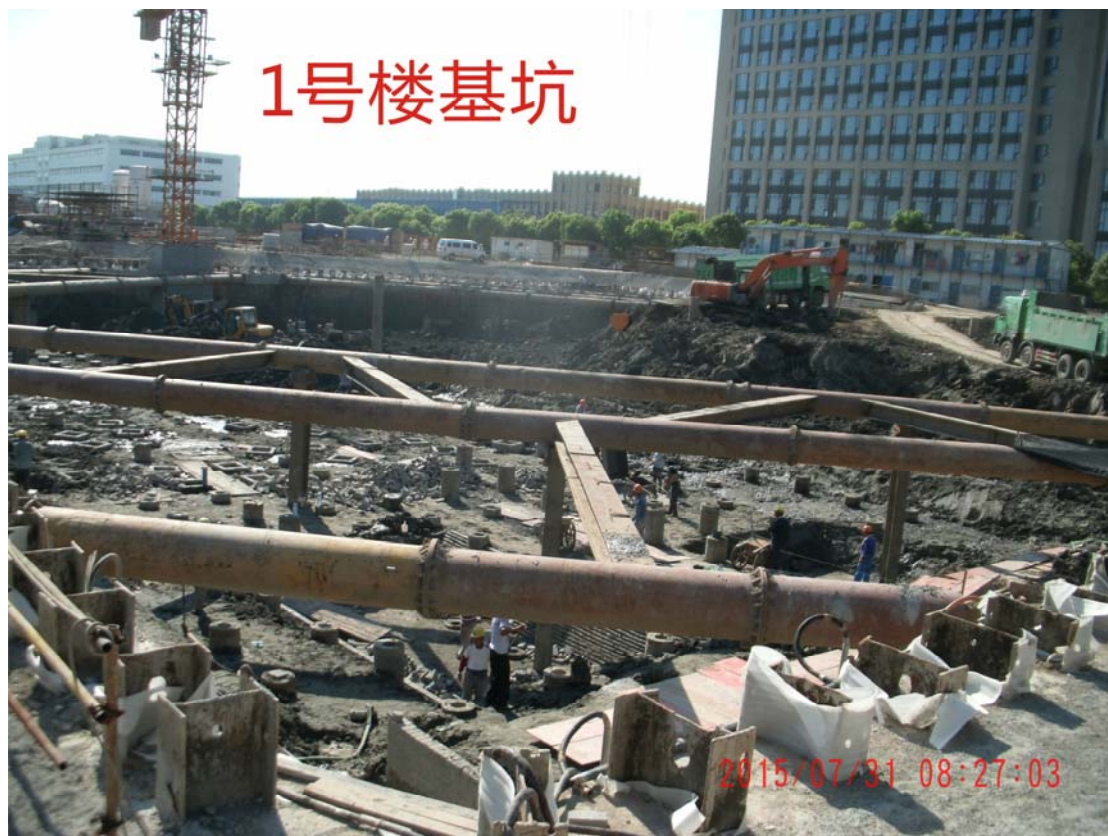
三、安全生产

- 1、强调安全生产涉及安全帽和施工用电；
- 2、确保材料堆场的安全。

四、工作计划

- 1、1#楼北侧垫层浇筑完成、北侧截桩接桩砖模完成；
- 2、2#楼基础钢筋绑扎完成 60%，垫层、防水层及保护层完成；
- 3、3#楼基础钢筋绑扎及验收完成；
- 4、4#楼 B1 层结构排架平台支模完成 80%，B1 层结构柱墙钢筋绑扎完成；
- 5、5#楼 6#楼外墙防水及保护层完成，外墙回填土完成 50%
- 6、6#楼 B1 层结构浇筑完成。

五、现场照片





5号楼一层排架搭设 6号楼地下室顶板钢筋绑扎



5号楼地库现场施工

