



上海康定能源投资有限公司
Shanghai KD Energy Investment Co.,Ltd.

奉贤基地项目 工程简报

2015年6月1日第001期

项目名称：上海华怡（企业）集团有限公司奉贤基地项目工程

业主名：上海华怡（企业）集团有限公司

施工承包单位：浙江润宇建设有限公司

监理单位：上海智达工程顾问有限公司



一 工程综述：

项目建设地位于奉贤区，西至环城东路，南至狄家港，北至恒域置业，地上建筑4-20层，工程占地面积

积约19,962M²，总建筑面积60082.54M²（其中地上建筑面积为50568.42M²，地下建筑面积为9514.12M²），总投资约1.43亿元。

二、工程进度

- 1、工程自今年3月1日开工至今，桩基工程已全部完成；
- 2、1#楼压桩5月3日全部完成，围护沟槽完成80%；
- 3、8#楼压桩4月30日全部完成，围护桩完成90%；
- 4、塔吊基础及道路完成个，已开始塔吊安装。；
- 5、6月份计划1、4、5、6#楼基础开挖，钢板钢筋焊接，预埋管钢筋绑扎。
- 6、已完成工作量
桩基部分 539 万元 暗浜处理 16.5 万元 文明设施费及临时措施 160.7 万元
合计 716.2 万元

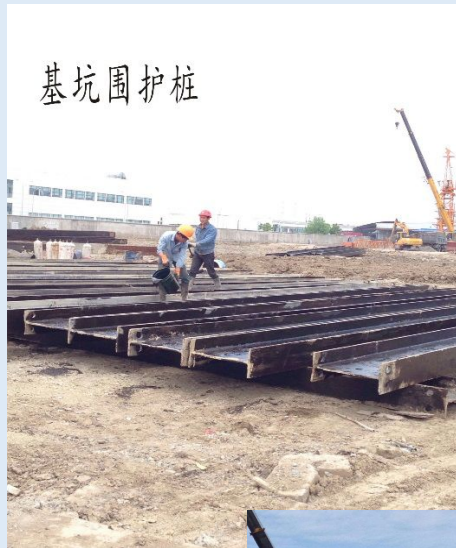
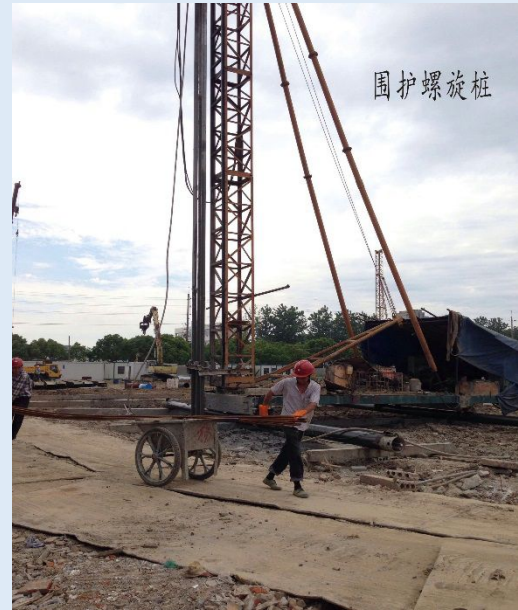
三、安全生产

- 1、加强大体积混凝土施工，提前做好安全措施；
- 2、基坑周边严禁堆放重物，以免造成基坑滑坡。

四、工作计划

- 1、2015年6月上旬开展基地项目消防专项工程询标，在建工程项目考察工作，目前有5-6家具有相关资质的企业参与此工程洽谈。并就考察结果做初步判断；
- 2、2015年9月底，完成1#楼基础验收及地下室外侧回填土；
- 3、2015年8月底，完成2-8#楼基础验收及地下室外侧回填土。

五、现场照片（照片拍摄自 2015 年 5 月 26-28 日）



说明：本期为奉贤基地项目第一期简报，今后每月 2 期，敬请期待！